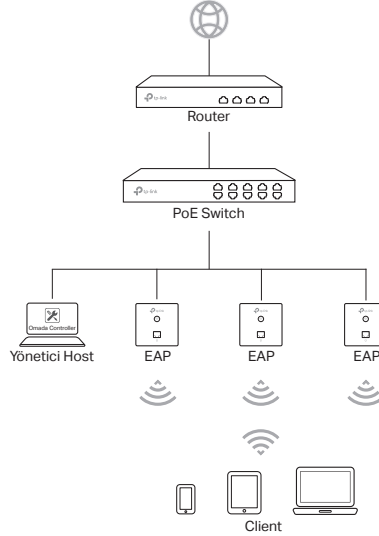


Not: Aşağıdaki giriş, örnek olarak EAP115 Wall alır.

Ağ Topolojisi

Aşağıda EAP için fiziksel bir ağ topolojisi görüntülenmektedir.



EAP, sadece PoE switch gibi bir PSE cihazı ile çalışır. Yerel ağınızdaki EAP ve clientlara IP adresi atamak için bir DHCP server (tipik olarak bir router) gerekir. Yönetici host, aynı veya farklı ağ segmentindeki EAPları yönetebilir.

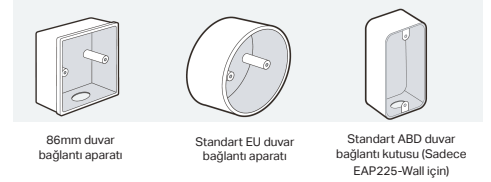
Kurulum Öncesi Kontrol Listesi

Kurulumdan öncesi, aşağıdaki öğelerin olduğundan emin olun:

- Önceden monte edilmiş duvar bağlantı aparatı
- RJ45 adaptörü
- Üçgen bir tornavida (Sadece EAP115-Wall için)
- Yıldız tornavida
- PoE switch

Kurulum Adımları

EAP, standart bir EU duvar bağlantı aparatıyla ya da 86mm duvar bağlantı aparatıyla monte edilebilir. Bağlantı aparatını monte etmeden önce, EAP ve PoE switch arasında önceden duvarın içinden çekilmiş bir Ethernet hattı olmalıdır.

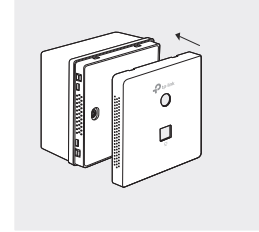


86mm duvar bağlantı aparatı

Standart EU duvar bağlantı aparatı

Standart ABD duvar bağlantı kutusu (Sadece EAP225-Wall için)

5. EAP'ın kapağını önceki konumuna geri takın.



Yazılım Yapılandırma

Tüm EAP'larla hızlı bir şekilde kablosuz ağ bağlantısı kurmak için aşağıdaki adımları takip ediniz.

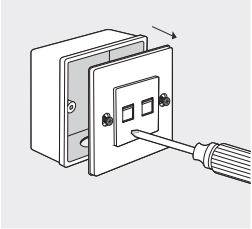
1. Yönetici ana bilgisayar (host)'aa, Omada Controller kurulum dosyasını indirin. Dosyayı çalıştırın ve Omada Controller yazılımını yüklemek için kurulum sihirbazındaki yönergeleri takip edin.
2. Omada Controller'ı çalıştırın ve ilk kablosuz ağı oluşturmak için yapılandırma sihirbazını takip edin.
3. Pending to Connected (Bağlanmak için Bekliyor) durumunu değiştirmek için Controller yönetim arayüzünde EAP cihazlarını Adopt (Bağla) yın.

Hızlı Kullanım Klavuzu

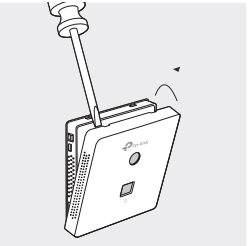
Wall-Plate Access Point

7106508119 REV1.0.1

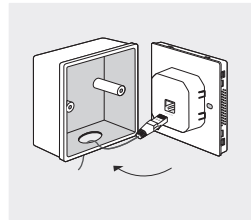
1. Bağlantı aparatının ön kaplamasını bir Yıldız tornavida ile sökün (86mm duvar bağlantı aparatı ile gösterilmiştir).



2. EAP'in ön kaplamasını bir tornavida ile sökün.

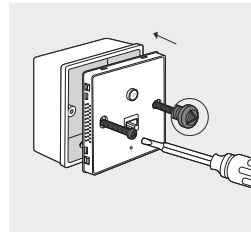


3. Ethernet kablosunu bağlantı aparatının içinden geçirerek RJ45 jack takın. Ardından kabloyu UPLINK+PoE portuna bağlayın. Ethernet kablosunun gergin olmadığından emin olun.



Uyarı: Bağlantı aparatında, Ethernet kablosunu zorlamadan EAP'ı monte edebilecek kadar yeterli kadar alan yoksa, bağlantı aparatını açık uçlu veya daha derin bir bağlantı aparatı ile değiştirin.

4. Montaj braketini sabitlemek için kapaklı vidaları takın ve bir üçgen tornavida ile sıkıştırın.



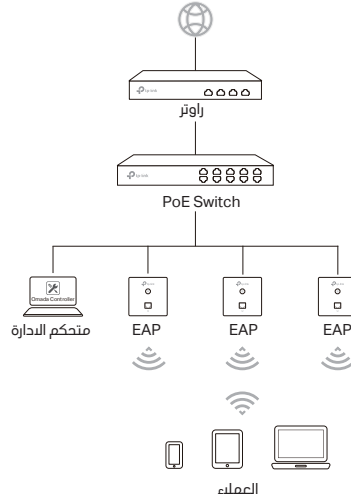
Uyarı:

- Vidaları aşırı sıkmayın. Kapalı vidalar bağlantı aparatına uymuyorsa, bunun yerine bağlantı aparatı vidalarını kullanın.
- EAP225 Wall için Adım 3 ve Adım 4'ün sırasını değiştirin.

ملاحظة: في المقدمة التالية سوف نأخذ EAP115-Wall كمثال.

بنية الشبكة

البنية النموذجية لشبكة EAP موضحة ادناه .



دليل التثبيت السريع

Wall-Plate Access Point

7106508119 REV1.0.1

يتم تزويد EAP بالطاقة من خلال جهاز PSE فقط، مثلاً سويتش POE. يتطلب وجود سيرفر DHCP (نموذجياً راوتر) وذلك من أجل تعيين عناوين IP لجميع أجهزة EAP و المصلاء في شبكتك المصطبة. مضيف الدارة يمكن ان يكون في نفس القسم من الشبكة مع EAP او في قسم مختلف .

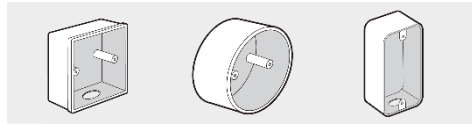
متطلبات ما قبل التركيب

قبل التركيب، تأكد من توفر العناصر التالية:

- وجود علبة مهيئة مسبقاً على الحائط.
- مقبس RJ45.
- مفك مثلث الرأس (مفك من أجل EAP115-Wall)
- مفك نجمة .
- سويتش POE.

خطوات التركيب

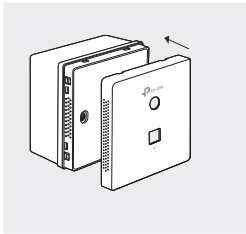
يمكن تركيب EAP على علبة حائط قياس 86 ملم او علبة حائط قياسية بمواصفات اوربية. علبة الحائط يجب ان تكون مركبة مسبقاً ويكون بداخلها كابل اينترنت متصل بالسويتش POE.



نقطة اتصال جدارية مطابقة لمعايير و مقاييس الولايات المتحدة الامريكية (مفك ل EAP225-Wall)
علبة حائط قياسية بمواصفات اوربية
علبة حائط قياس 86ملم

ملاحظة:

- لا تم ربط البراعم بشدة. اذا لم تكن البراعم المرفعة غير ملائمة مع علبة الحائط، استخدم البراعم المزودة مع علبة الحائط.
- بالنسبة الى EAP225-Wall، يذال الترتيب بين الخطوة 3 و الخطوة 4.
- قم بتركيب غطاء واجهة EAP فى موضعه واضغط عليه لتثبيته.

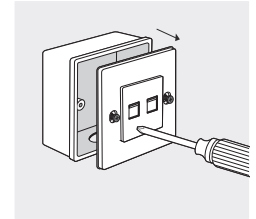


الاعدادات البرمجية

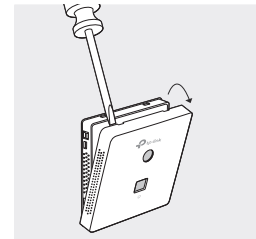
للاعداد السريع للشبكة اللاسلكية لعدد من EAP، الرجاء اتباع الخطوات التالية.

1. فى مضيف الادارة، قم بتنزيل ملف تثبيت متحكم Omada. قم بتشغيل الملف واتبع مساعد الاعداد لتثبيت متحكم Omada.
2. قم بفتح متحكم Omada وتابع مساعد الإعداد لإنشاء الشبكة اللاسلكية الاساسية.
3. قم باختيار اجهزة EAP فى واجهة متحكم الدارة وذلك لتغيير الحالة من قيد الانتظار الى متصل .

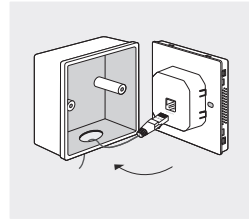
1. قم بإزالة غطاء الواجهة مستخدماً المفك النجمة (يظهر هذا فى علبة الحائط 86ملم).



2. قم بفك واجهة EAP مستخدماً المفك.



3. قم بتوصيل كابل الينترنت بداخل العلبة بمقبس RJ45. ثم قم بتوصيل الطرف النخر من ال كابل بمنفذ السويتش POE. تأكد من وضع كابل الينترنت بحون نثى او التواء.



ملاحظة: اذا لم يكن هنالك حيز كافى بعلبة الحائط لتركيب EAP بحيث يكون كابل الينترنت بلا نثى او التواء. استبدل علبة الحائط باخرى مفتوحة من المؤخرة او اكثر عمقا.

4. احصل البراعم المرفعة وقم بربطهم بواسطة المفك النجمة وذلك لضمان التثبيت بالحامل.

